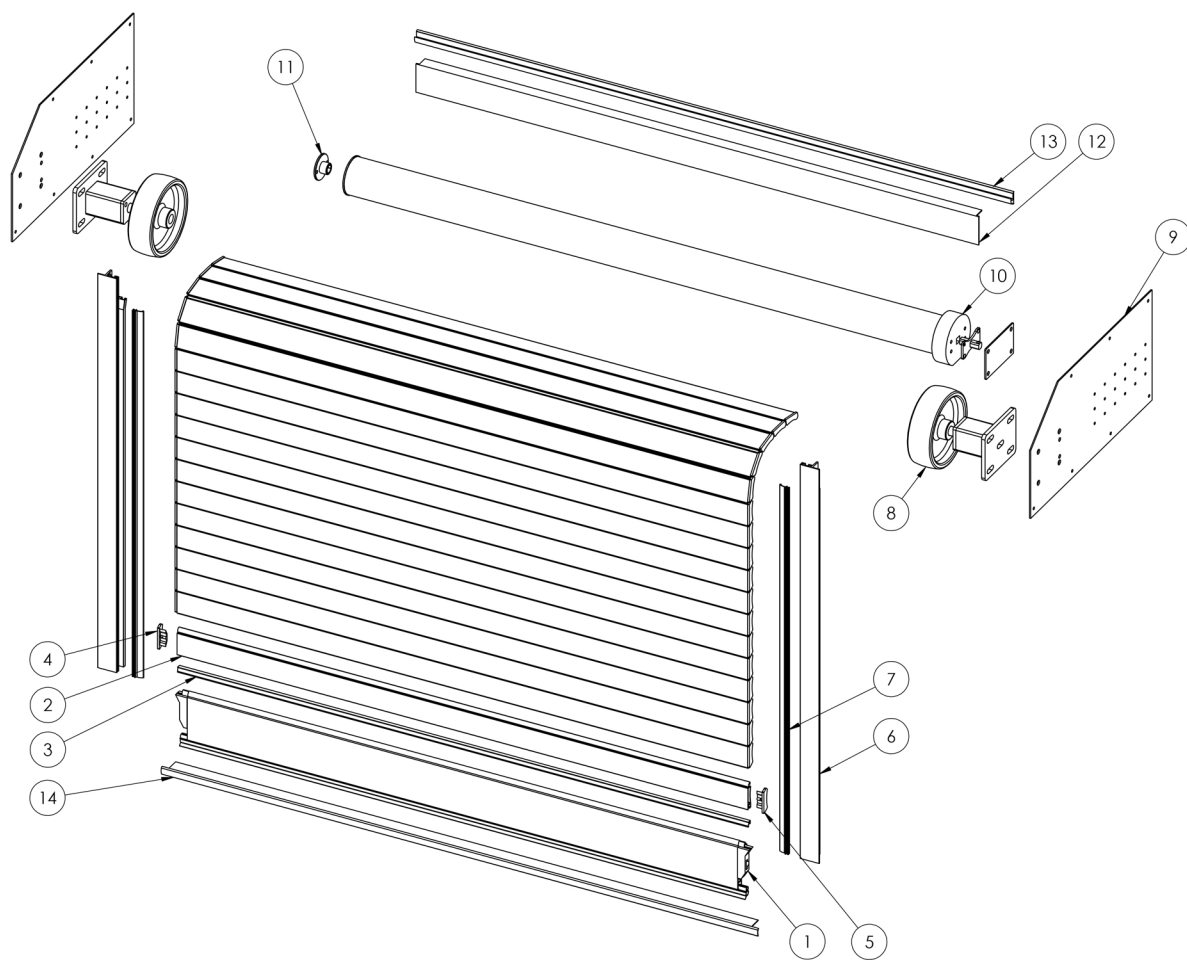




# Istruzioni di montaggio **TOP-E**

**MOTORE  
TUBOLARE**



Num. Art.	Codice Code	Descrizione	Description	Q.tà Q.ty
1	70900	Terminale E-T8	Closing system E-T8	1
2	70001.38	Profilo serranda H38	Shutter profile H38	N
3	70004	Gomma intermedia	Middle rubber	N
4	70002.SX.38	Pattino sinistro H38	Left sliding plate H38	N
5	70002.DX.38	Pattino destro H38	Right sliding plate H38	N
6	70003.MP1/A 70003.MP2/A 70003.MP4/A 70003.MP5/A	Guida MP1 Guida MP2 Guida MP4 Guida MP5	Side profile MP1 Side profile MP2 Side profile MP4 Side profile MP5	2
7	70005	Gomma di tenuta anteriore	Seal rubber	2
8	70022_125	Gruppo ruota ø125	Wheel group ø125	2
9	70016	Piastra di fissaggio XL	Fixing plate XL	2
10		Motore 12V - 24V - 230V con supporti	Motor 12V - 24V -230V with holders	1
11	70018	Supporto perno con bronzina per rullo (SX)	Pin with bearing	1
12	70027	Angolare superiore 50x20 (copertina)	Little cover 50x20	1
13	70011.S 70011.B	Profilo gocciolatoio PICCOLO Profilo gocciolatoio GRANDE	SMALL gutter profile BIG gutter profile	1
14	70014.S 70014.B	Profilo battuta PICCOLO Profilo battuta GRANDE	SMALL lower profile BIG lower profile	1

1. Forare e fissare il profilo di battuta (se fornito).

	<p>BATTUTA PICCOLA</p>		<p>BATTUTA GRANDE</p>
			<p><b>ATTENZIONE:</b>          Profilo di battuta fornito 25 mm più lungo rispetto alla larghezza del vano (Ws) per eventuale accoppiamento tramite taglio e scarico con le guide laterali.</p>

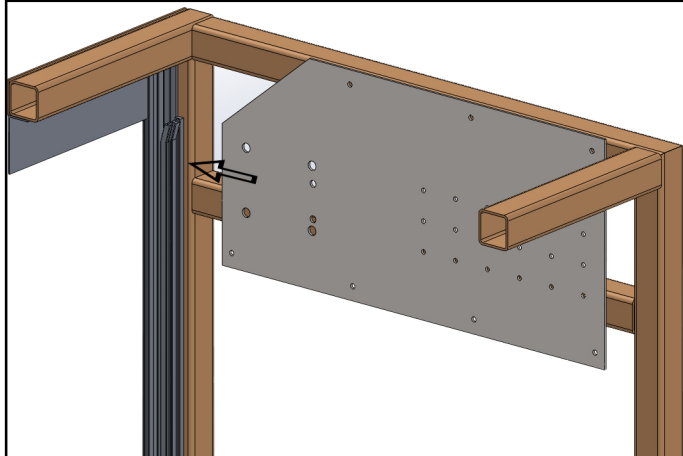
2. Forare e posizionare le guide, fissandole temporaneamente

		<p><b>ATTENZIONE:</b> Se non viene fornita l'altezza esatta delle guide (H guide) le guide vengono fornite con la stessa misura dell'altezza totale.</p> <p>Forare e svasare per viti TPS <math>\varnothing 3.5 \times 19</math></p>
--	--	--

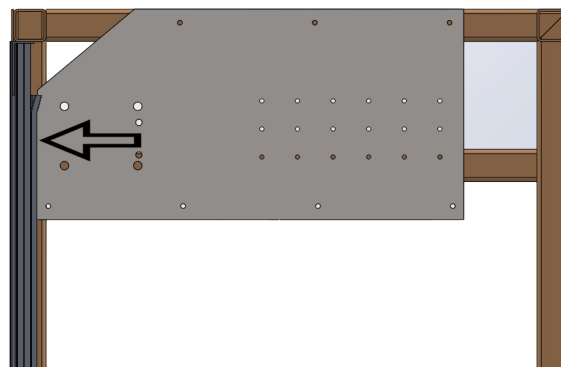
3. Forare e fissare il profilo superiore 50 x 20 (se fornito).

	<p><b>ATTENZIONE:</b> Il profilo superiore viene fornito lungo come la larghezza del vano (Ws). Accorciare e scaricare per accoppiamento con le guide.</p>
--	--

4. Fissare la piastra avendo cura di posizionarla correttamente come nella figura sotto, sul lato opposto al motore.

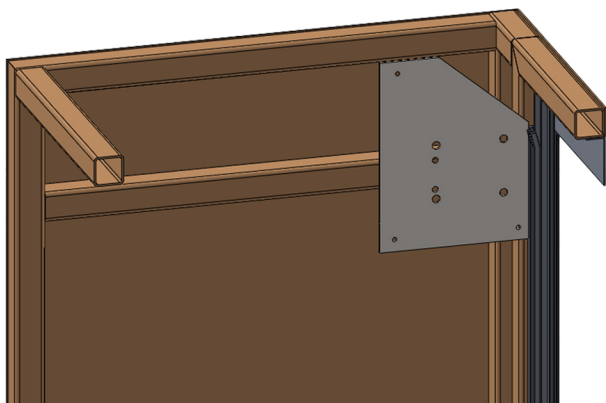


**ATTENZIONE:** La piastra deve essere posta contro la guida.

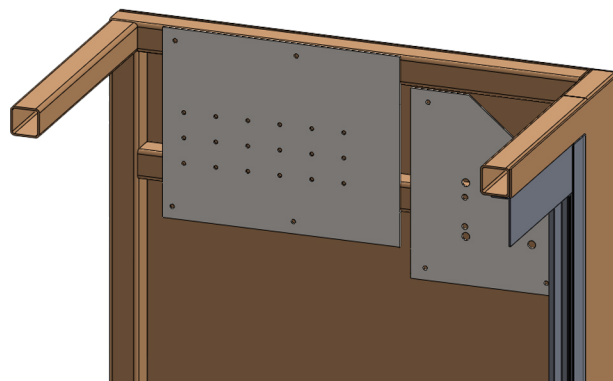


5. Tagliare la piastra in due parti. Posizionare la parte anteriore contro la guida e con i fori in corrispondenza con i medesimi sulla piastra sul lato opposto (A). Posizionare la parte posteriore, esternamente al fianco del vano serranda; mantenendo i fori per il fissaggio dei supporti rullo/motore in corrispondenza con i medesimi presenti sulla piastra sul lato opposto (B).

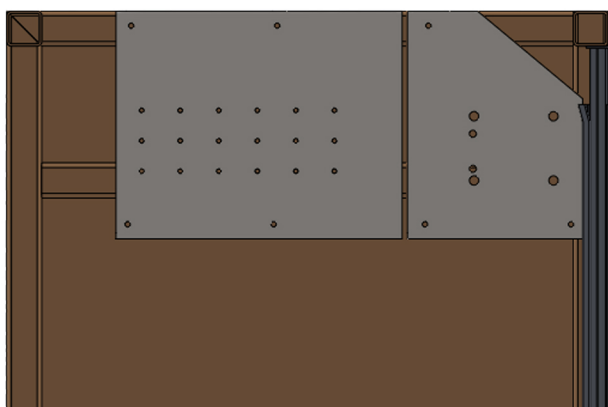
(A)



(B)



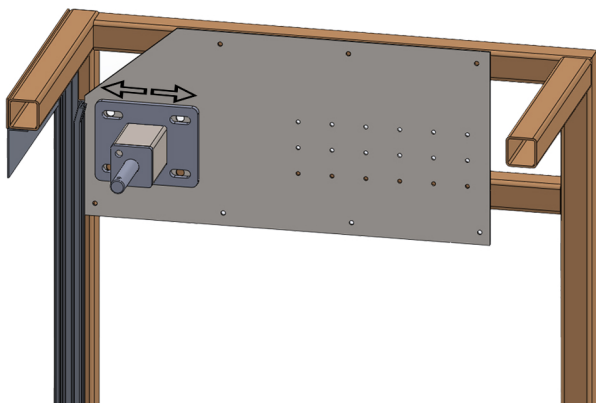
(B)



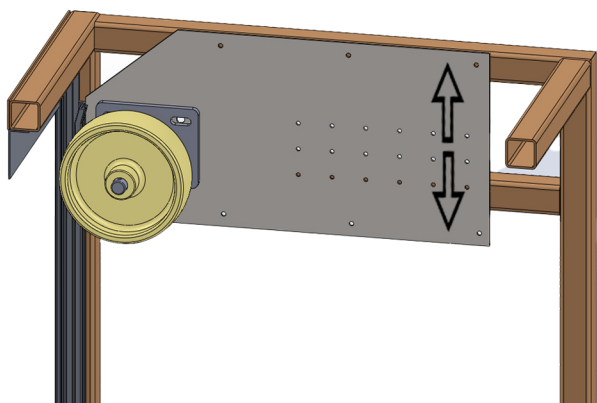


### 6. Montare i supporti e le ruote sulle piastre.

Determinare la posizione della ruota, tenendo conto delle indicazioni sotto riportate.

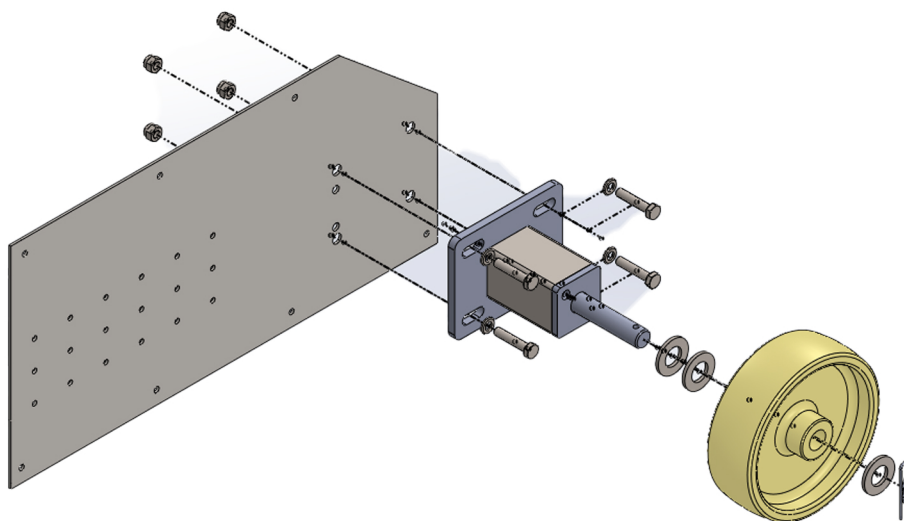


- A Movimentare verso destra o sinistra, SOLO il perno della ruota, mantenendo la piastra contro la guida.

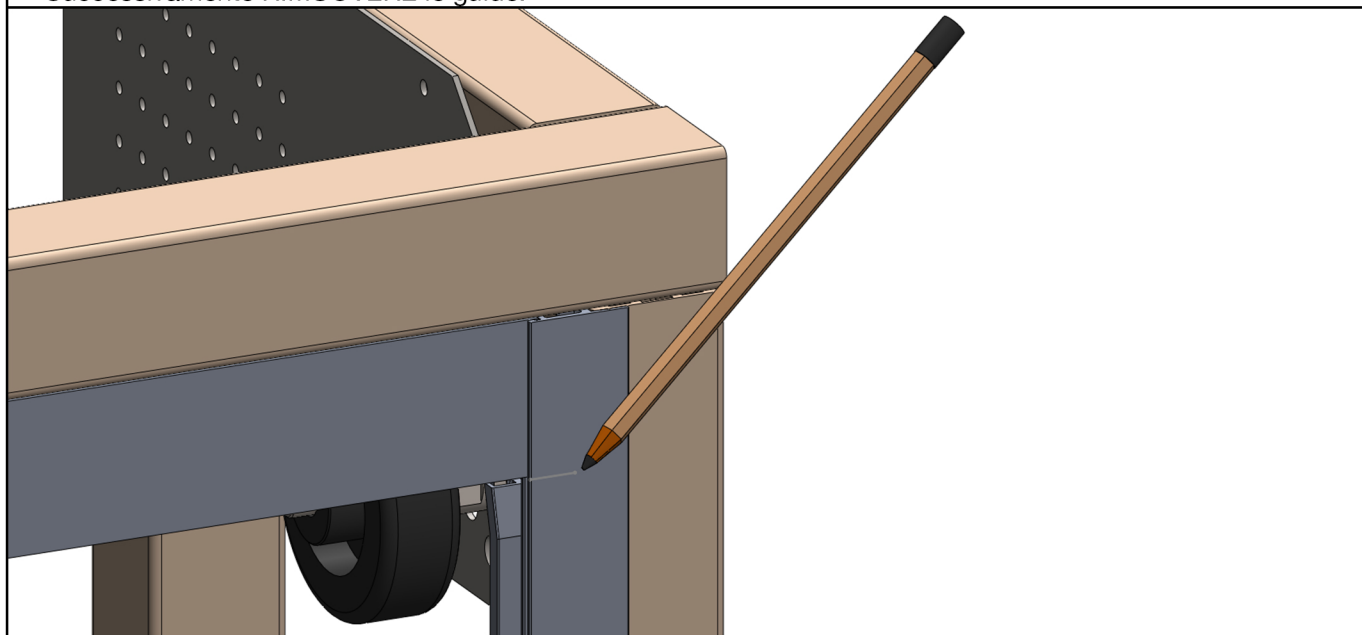


- B Movimentare verso l'alto o il basso la piastra e il perno con la ruota; mantenendo la piastra contro la guida.

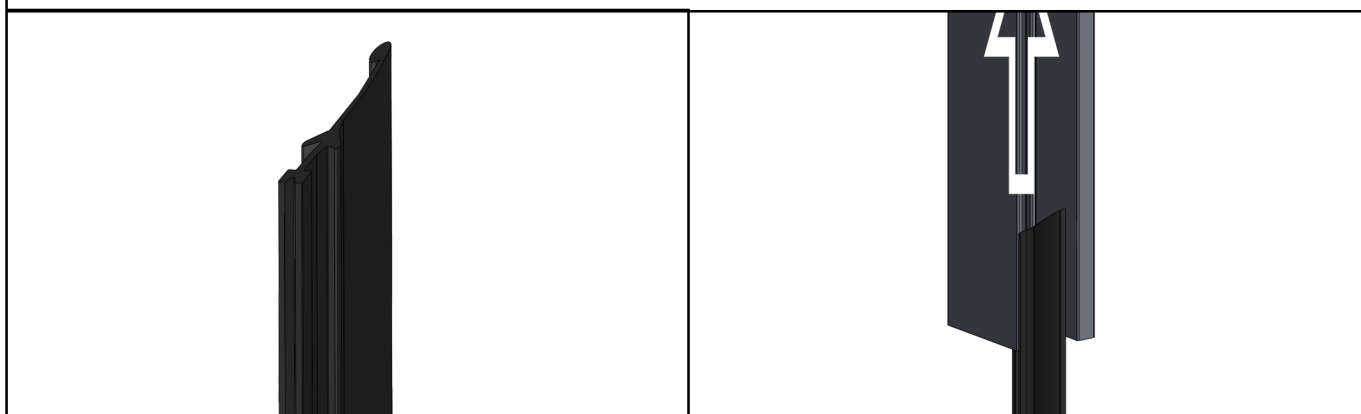
**ATTENZIONE:** Regolare la ruota in modo tale da chiudere la luce tra la serranda e la vostra struttura o L di finitura 50x20 (se fornito). Questa operazione deve permettere un corretto funzionamento della serranda tenendo in considerazione l'ingombro del diametro serranda avvolta.



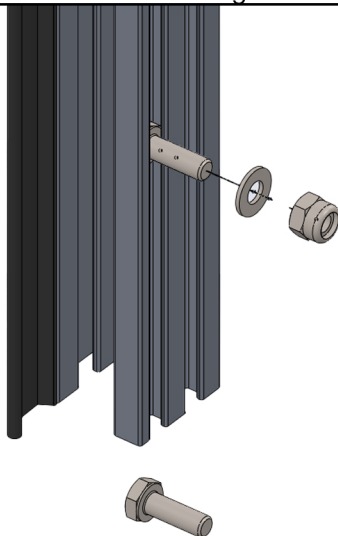
7. Segnare il punto di intersezione fra la guida e il profilo superiore - angolare 50 x 20 - il segno ti aiuterà a sapere la misura esatta dove tagliare la gomma di tenuta. Successivamente RIMUOVERE le guide.



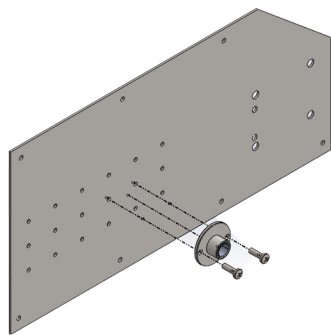
8. Tagliare la gomma di tenuta in diagonale all'estremità e inserirla nella guide, successivamente tagliarla a misura tenendo conto del segno fatto in precedenza (punto 6).



10. Nel caso di motorizzazioni a 12V o 24V, se come optional si ha scelto il LED, inserire nella guida i bulloni per il fissaggio, come nell'immagine sotto. Infilare i bulloni nella guida sul lato opposto al motore.



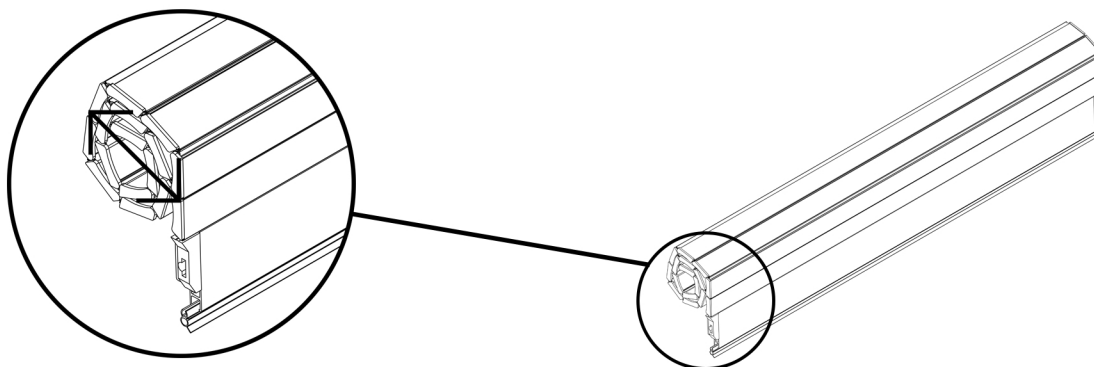
11. Avvitare il supporto del rullo nella posizione corretta prescelta, secondo il diametro dell'avvolto; senza creare interferenze con il tetto e altre parti della struttura e/o della serranda.



Supporto rullo

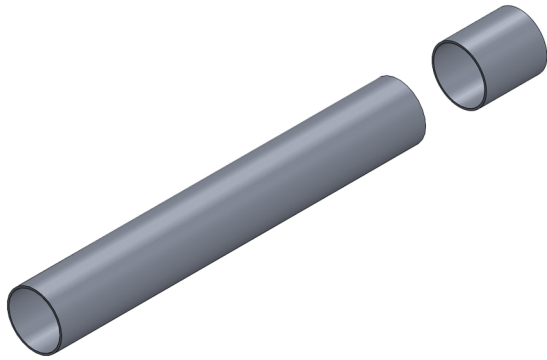
**ATTENZIONE:** Montare il supporto sulla piastra opposta al motore.

11a. Diametro avvolto ricavabile misurando la serranda avvolta come ricevuta.

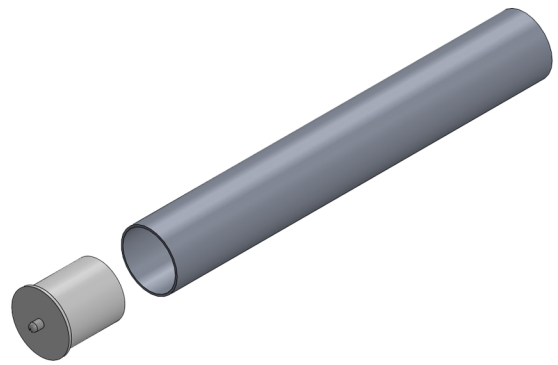


12. Accorciare il tubo in ferro zincato (A) e fissare il tappo esagonale, mediante le viti\* fornite (B); inserire il motore nel tubo e fissare il perno quadro (C).

(A)

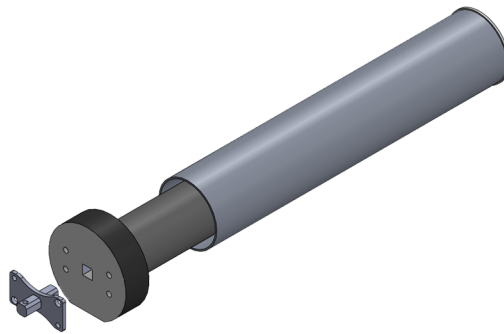


(B)



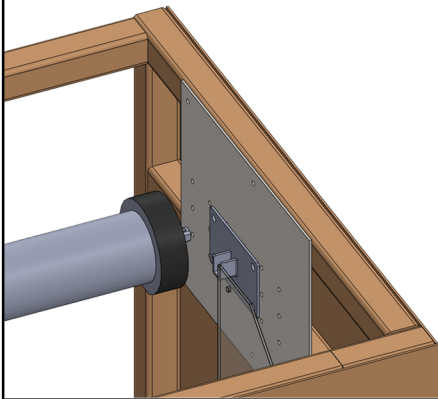
\*Vite TC M5

(C)

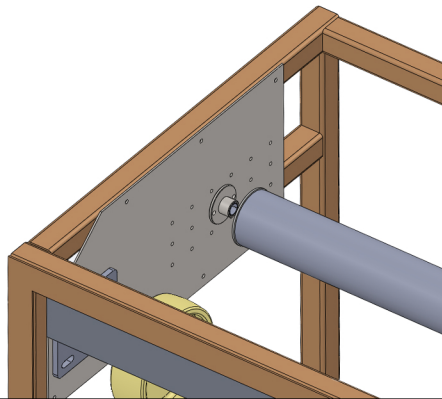


13. Posizionare il rullo nelle sue sedi.

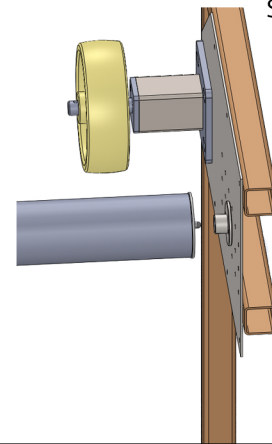
Lato motore



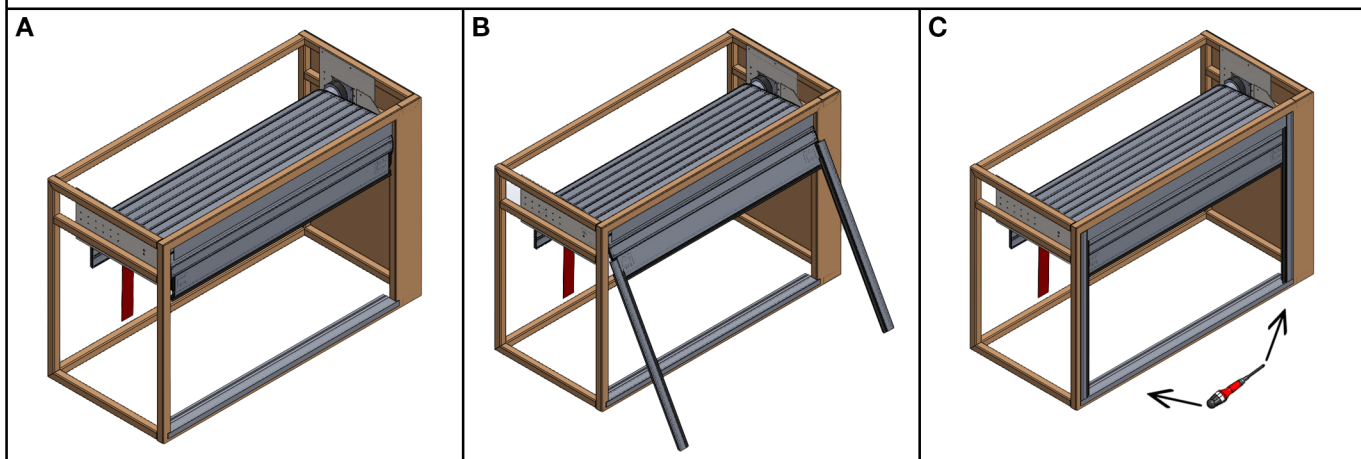
Supporto rullo



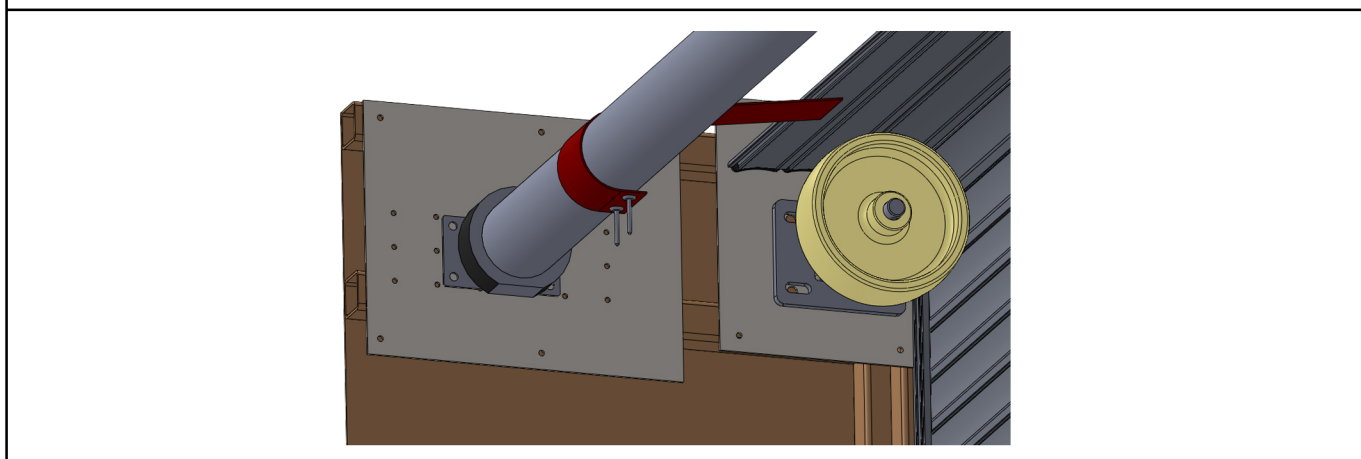
Supporto rullo



14. Posizionare la serranda sopra il rullo avvolgitore, portandola alla massima apertura (A).  
 Posizionare nuovamente le guide laterali assicurandosi che la serranda rimanga al loro interno (B);  
 completare eventuale foratura e svasatura delle guide e fissarle - utilizzare viti  $\varnothing 3.5 \times 19$  (C).



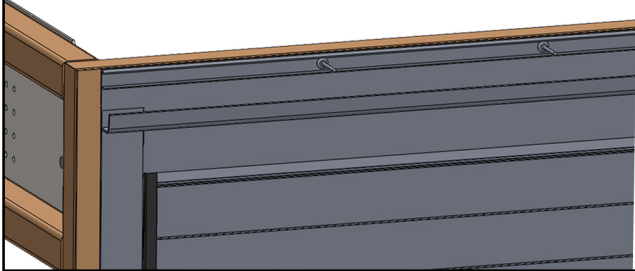
15. Fissare le cinghie al rullo preforato tramite gli appositi rivetti forniti - rivetti 4,8 x 12 T16 (A).



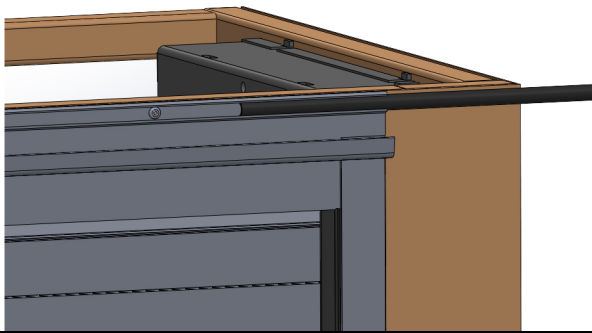
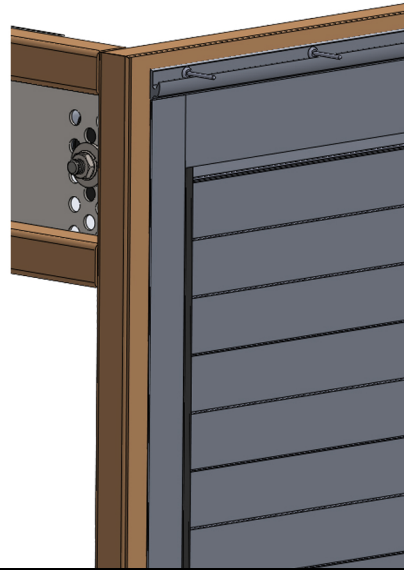
**ATTENZIONE:** Per la regolazione del motore, dei finecorsa e del soccorso, fare riferimento al libretto di istruzioni contenuto nella confezione del motore.

17. Forare e fissare il gocciolatoio (se fornito). Inserire la gomma, se si monta il gocciolatoio grande.

**GOCCIOLATOIO GRANDE**



**GOCCIOLATOIO PICCOLO**



**GOCCIOLATOIO GRANDE**



**GOCCIOLATOIO PICCOLO**



18. La serranda è pronta per essere utilizzata. Per un miglior scorrimento nel tempo, si consiglia di ingrassare le guide laterali con grasso meccanico standard.

